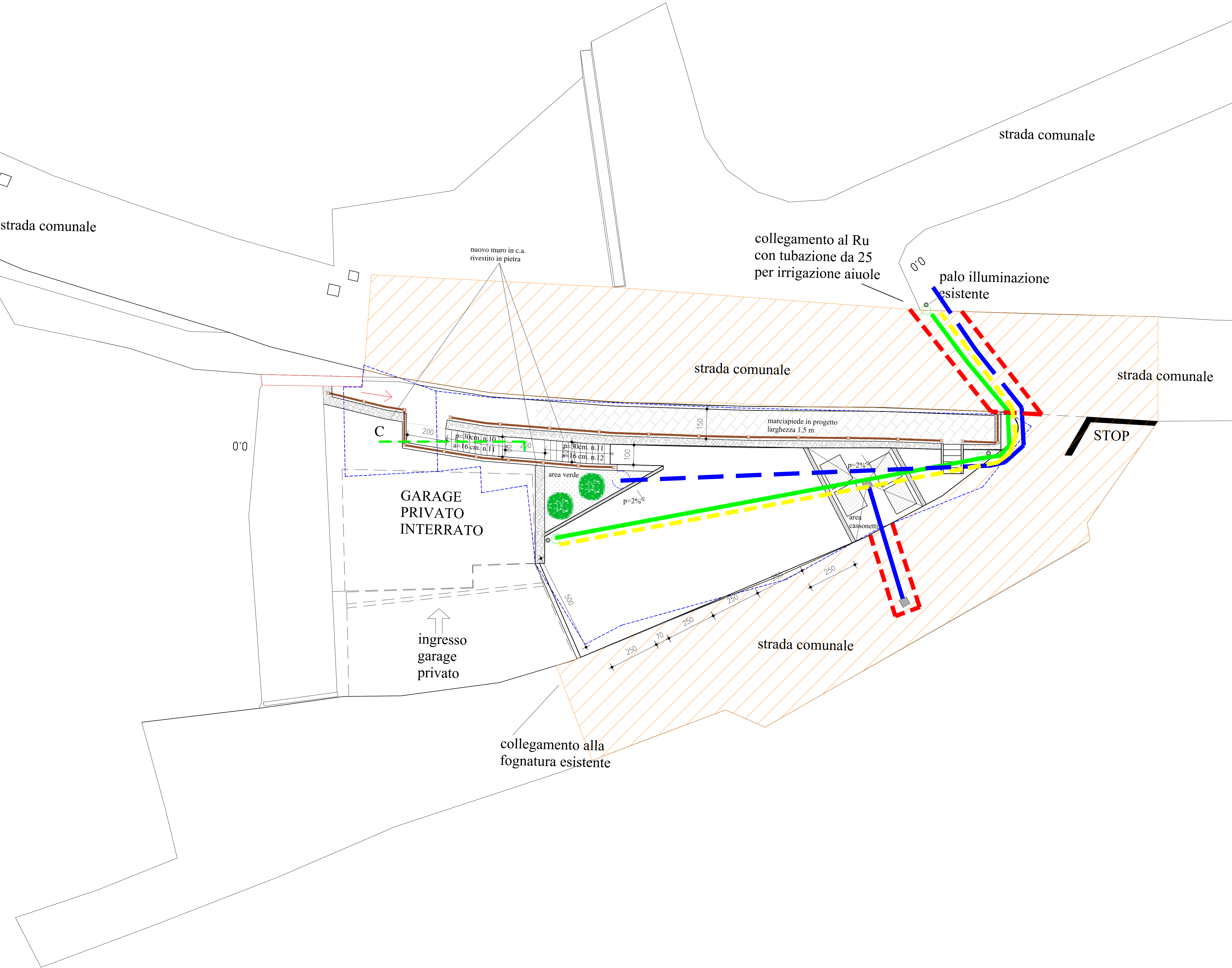



- pozzetto +
- pali illuminazione
- tratto strada comunale da asfaltare
- confine proprietà comunali
- tubazione scarico acque nere
- tubazione illuminazione Ø125
- pozzetti scarico acque nere Ø160
- pozzetti illuminazione
- tubazione irrigazione proveniente dal Ru Ø40
- pozzetto irrigazione
- scavo per dar sede a tubazioni
- corda in rame crudo per impianto di terra mmq 50

PLANIMETRIA IMPIANTI
SCALA 1:100





REGIONE AUTONOMA
VALLE D'AOSTA



REGION AUTONOME
VALLEE D'AOSTE

COMUNE DI
CHALLAND-SAINT-ANSELME

COMMUNE DE
CHALLAND-SAINT-ANSELME

COMMITTENTE :
COMUNE DI CHALLAND-SAINT-ANSELME
Fraz. Quinpod 153, 11020 Challand-Saint-Anselme (AO)
P.I.: 00125740076 C.F.: 00125740076

Tel.: 0125 965214 - Fax 0125 965566
e-mail: info@comune.challand-st-anselme.ao.it

PROGETTO :

REALIZZAZIONE DI AREA DI PARCHEGGIO IN FRAZ. PESAN

PROGETTO ESECUTIVO

PROGETTISTI:
R.T.P.: Ing. Camos Pietro Mauro, Ing. CAMOS Erik, Arch. Claude Léveque

con sede rispettivamente in :
- via Mons. Allod n.8 - 11027 Saint-Vincent (AO) Tel.: 0166 / 512128 - Fax: 0166 / 539615 - E-mail: camospm@yahoo.it

RESPONSABILI DI PROGETTO:
Ing. Pietro Mauro CAMOS

PROGETTO ARCHITETTONICO:
Ing. Erik CAMOS
Arch. Claude Léveque

PROGETTO STRUTTURE E IMPIANTI:
Ing. Erik CAMOS

PROGETTO DELLA SICUREZZA:
Ing. Erik CAMOS

PLANIMETRIA IMPIANTI

OPERA	ARGOMENTO	DOC. E PROG.	FASE	REVISIONE
CSA	PE	PL04	0	3
FILE NAME:	NOTE:	SCALE: 1:100		
4				
3	PROGETTO ESECUTIVO	Ottobre 2013	LENTINI G.F.	CAMOS CAMOS
2	PROGETTO DEFINITIVO_AGGIORNAMENTO	Agosto 2013	LENTINI G.F.	CAMOS CAMOS
1	PROGETTO DEFINITIVO	Giugno 2013	CIABATTONI	CAMOS CAMOS
0	PROGETTO DEFINITIVO	Settembre 2009	CAMOS	CAMOS CAMOS
REV.	DESCRIZIONE	DATA	REDATTO	VERIFICATO APPROVATO
TIMBRO E FIRMA:				

A termini di legge tutti i diritti sono riservati. E' vietata la riproduzione in qualsiasi forma senza autorizzazione scritta dall' Ing. ERK Camos